

BULLETIN D'INSCRIPTION

Je réserve ma place pour le stage :

Du 08 et 09 juin 2025.

FRANCE

Je vous adresse un chèque de **96€** à l'ordre de Sandrine Bertholon.

SUISSE

Je transfère **96 CHF** à l'ordre de Sandrine Bertholon banque Migros -2000 Neuchâtel :

CH17 0840 1016 1564 5940 0

Nom :.....

Prénoms :.....

Adresse :.....

Code Postal :.....

Ville :.....

Tél :.....

Email.....

Profession :.....

Signature (Obligatoire)



CONDITIONS DE REGLEMENT

Les inscriptions seront prises en compte dans la limite des places disponibles. Dans l'ordre de réception des bulletins d'inscription accompagné des arrhes.

- Le prix de l'action de formation est fixé à **320 € /CHF** (Hors hébergement et repas)
- Le stagiaire s'engage à verser la totalité du prix du stage soit par virement une semaine avant sur le compte Migros – 2000 Neuchâtel : CH17 0840 1016 1564 5940 0, soit en espèces ou par chèque bancaire à l'ordre de Sandrine Bertholon le matin du jour du stage.
- Un premier versement sera effectué à titre d'arrhes ne dépassant pas 30% du montant du stage soit **96€ ou 96 CHF.**
- Les arrhes transmises avec le bulletin d'inscription pour réserver la place sont rendues lors du paiement de la session. Elles seront restituées en cas de désistement parvenu au plus tard 30 jours avant le début de la session.
- Conservation des arrhes pour frais de dossier si désistement dans les 30 jours avant le 1er jour du stage.
- **Paiement de la totalité du stage si désistement dans les 15 jours avant le début du stage.**

FRANCE

Organisme de formation

SUISSE

Centre de formation enregistrée sous le N° 116

Agrégation fondation ASCA

Auprès des assurances adhérentes.

STAGE S.A.V.K®

08 et 09 juin 2025

Stimuli
Alternatif
Visuel &
Kinesthésique

Renseignements et inscriptions

Philippe BERTHOLON
Kinésologue – Formateur
Concepteur de la MKB®
C/O FGRD fiduciaire Genève SA
Bd Georges-Favon, 3
1204 GENEVE - CH
Tél : +33(0)661 47 47 74
metakinebiologie@gmail.com
www.kinebio.com

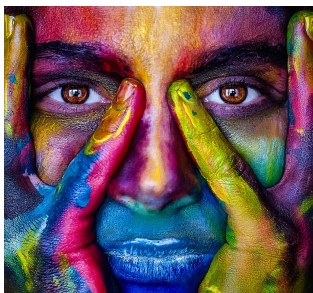
PUBLIC CONCERNÉ

Tous les praticiens de la relation d'aide et professionnels de santé en complément de leurs pratiques et bien entendu à toutes les personnes formées à la Métakinébiologie®.

OBJECTIF DU STAGE

Accéder à cette technique dans le plus grand respect du consultant et dans une posture professionnelle d'écoute et d'ouverture de cœur.

Dans une démarche de compréhension des mécanismes de transfert et de contre transfert permettant un travail de qualité dénué de projections sur le consultant. Dans la compréhension du fonctionnement du cerveau et de nos mécanismes psycho-émotionnels.



Lieux: Centre de formation LA RAMA
Montheron - Route de La Rama, 1
VD - 1053 CUGY - CH

METHODE S.A.V.K®

Stimuli Alternatif Visuel & Kinesthésique

Cette technique et une méthode de traitement des troubles post-traumatiques (ESPT), des phobies, blocages, TOC,angoisses, schémas à répétitions, souffrances...etc.

Le SAVK® est un concept élaboré par Philippe Bertholon en 1998 et fait partie des outils de la Métakinébiologie®.

Cette technique de désensibilisation est basée sur le fonctionnement du cerveau et des apports des neurosciences sur la compréhension des mécanismes psycho-émotionnels.

Une multitude d'approches s'appuient sur les mouvements oculaires pour permettre une intégration des émotions et une libération du stress induit, comme le DESCOPEM, EMDR, EMI/EMO...etc.

La particularité du **SAVK®** sera d'intégrer d'autres apports sensoriels complémentaires, tels que l'auditif et le kinesthésique permettant une plus grande interaction au niveau du cerveau.

Le test neuromusculaire va nous permettre de définir de façon précise le mouvement oculaire le plus adéquat pour la libération du stress.

La plupart des techniques qui utilisent les mouvements oculaires travaillent en 2D (Dimension droite/gauche). **En SAVK®** nous prenons en compte 6 Dimensions pour l'intégration de désensibilisation. Nous allons dans cette ré-information prendre en complément la profondeur, le temps, l'énergie, et l'intention nous permettant une assimilation et une libération plus profonde et plus complète dans notre perception du monde et ceci même dans des expériences complexes.

Les apports de la P.N.L et de la kinésiologie ont fortement contribué à la mise en forme de ce protocole. La compréhension de l'homonculus sensitif et moteur a permis également de mieux cerner la cible kinesthésique.

COÛT

320 €/CHF

(Hors hébergement et repas)

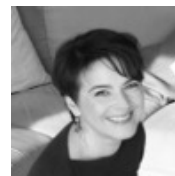
L'ANIMATION

Philippe Bertholon



Kinésiologue professionnel, auteur, conférencier, concepteur dans la Métakinébiologie® et de la kinésiologie Fondamentale©, il forme et enseigne la relation d'aide depuis plus de 40 ans. C'est en 1998 suite à des travaux sur le fonctionnement du cerveau qu'il conceptualise le SAVK© pour le traitement des troubles post-traumatiques.

Sandrine Bertholon



Anime depuis plusieurs années les stages de dynamique de groupe avec Philippe Bertholon. Diplômée « Cellule d'urgence psychosociale » (CARGIVER) par les services de l'armée pour les situations d'urgences. Elle apporte la partie féminine des interventions.

